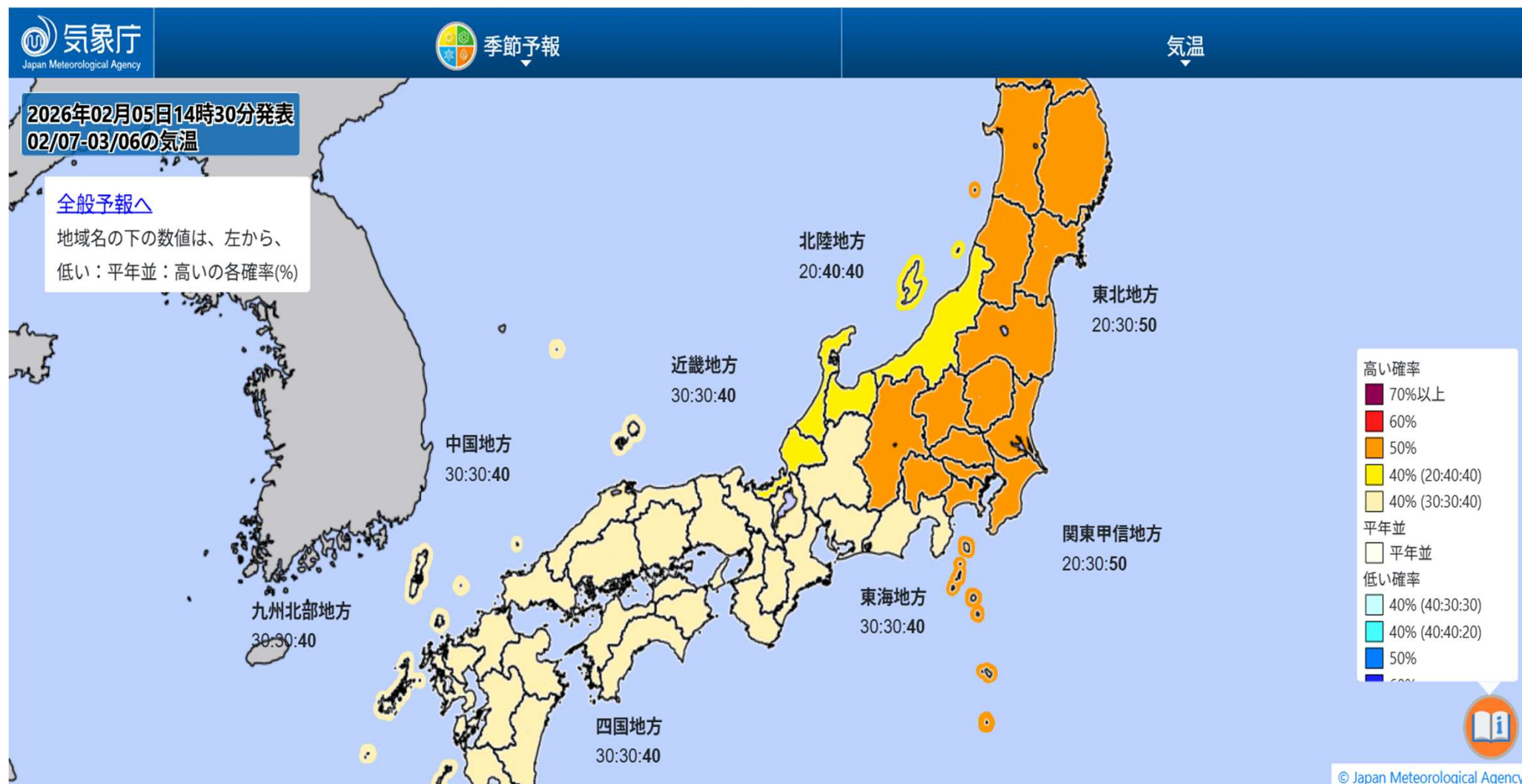


インターネットで手に入る 気象データ



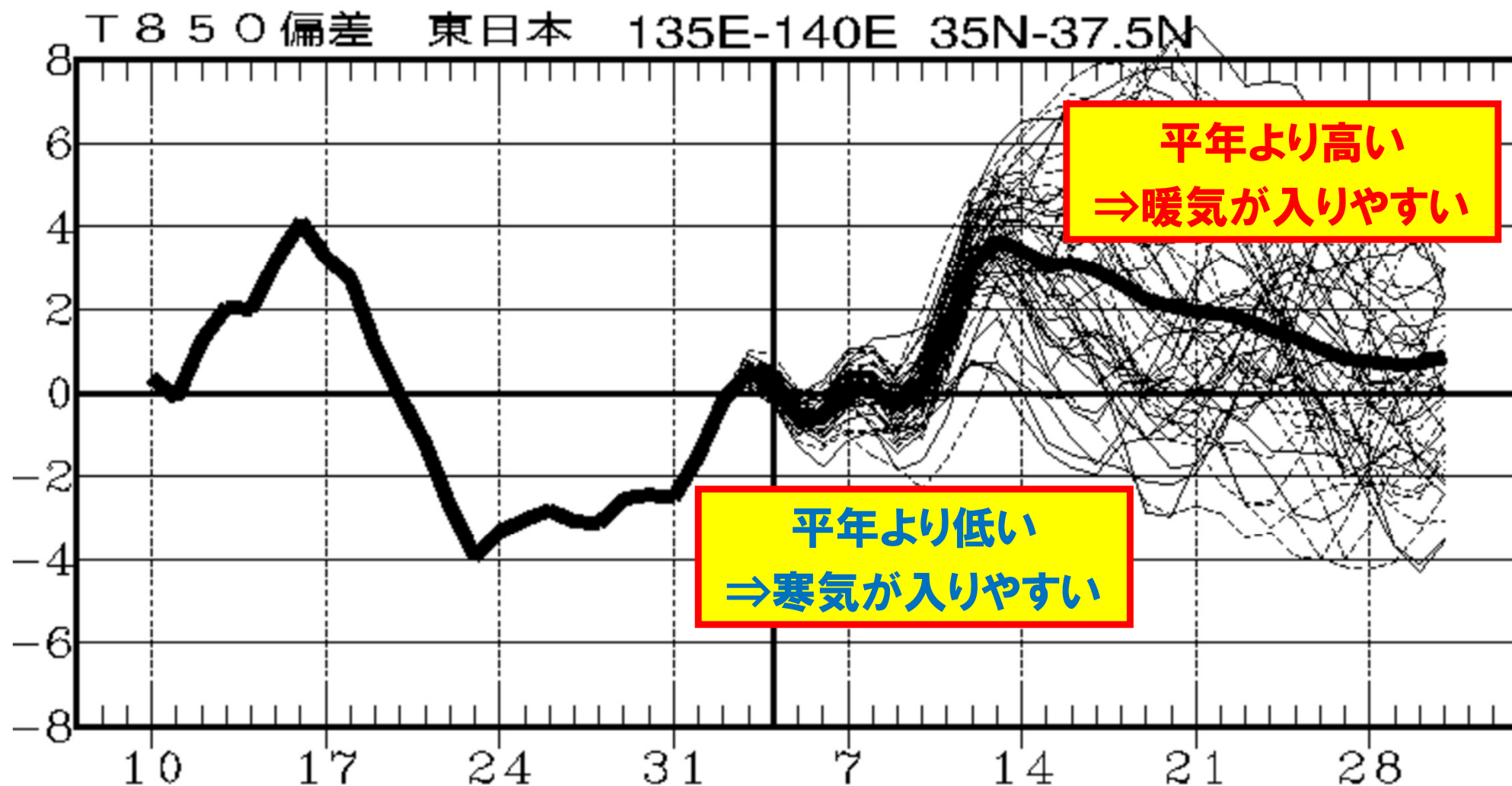
1か月前：傾向をつかむ(1か月予報)

※毎週木曜日更新



1か月前：傾向をつかむ

⇒時系列での気温傾向をつかむ



時系列予報を手に入れるには 気象庁HPから



時系列予報を手に入れるには 気象庁HPから

国土交通省 気象庁 Japan Meteorological Agency

> ENGLISH > Other Languages 文字サイズ変更 標準 大

> 気象庁 防災情報 気象庁 気象庁 知識・解説 気象庁 YouTube Google 提供 検索

ホーム 防災情報 各種データ・資料 地域の情報 知識・解説 各種申請・ご案内

気象庁ホーム > 知識・解説

知識・解説

全般

- > よくお寄せいただくご質問
- > 気象庁におけるAI活用の取組
- > 特別警報について
- > 気象庁情報カタログ

災害から身を守る

> 防災気象情報と警戒レベル	> キキクル、噴火警報・噴火速報の通知サービス	> 「新たなステージ」の防災気象情報
> 台風や集中豪雨から身を守る	> 急な大雨や雷・竜巻から身を守る	> 熱中症から身を守る
> 地震から身を守る	> 津波から身を守る	> 火山災害から身を守る (8月26日は「火山防災の日」)
> 大雪や暴風雪に関する最新の情報	> 防災関連ビデオ	> 防災教育に使える副教材・副読本
> あなたのまちに気象防災アドバイザーを！	> eラーニング 「大雨のときにどう逃げる？」	> 気象庁ワークショップ 「大雨のときにどう逃げる？」
> 気象防災ワークショップ (地方公共団体防災担当者向け)	> 安全知識の普及啓発に関する取組	> 気象の専門家向け資料集

時系列予報を手に入れるには 気象庁HPから

ホーム > 知識・解説 > 気象の専門家向け資料集

気象の専門家向け資料集

- [リアルタイム情報](#)
- [各種資料集・用語集](#)

このページは、自治体の防災の現場等で活動する気象予報士等の気象の専門家が、気象台の発表する気象情報や気象庁本庁が提供している短期・週間予報解説資料などを適切に読み解き、自治体へ気象の実況等と共に適切に解説できるように支援するページです。

リアルタイム情報

- [高層天気図](#)
高層天気図のページにリンクしています。12時間毎に更新します。
- [FAX天気図](#)
数値予報天気図のページにリンクしています。12時間毎に更新します。
- 台風進路予測図 ([全球モデル](#))、[全球アンサンブル予報システム](#))

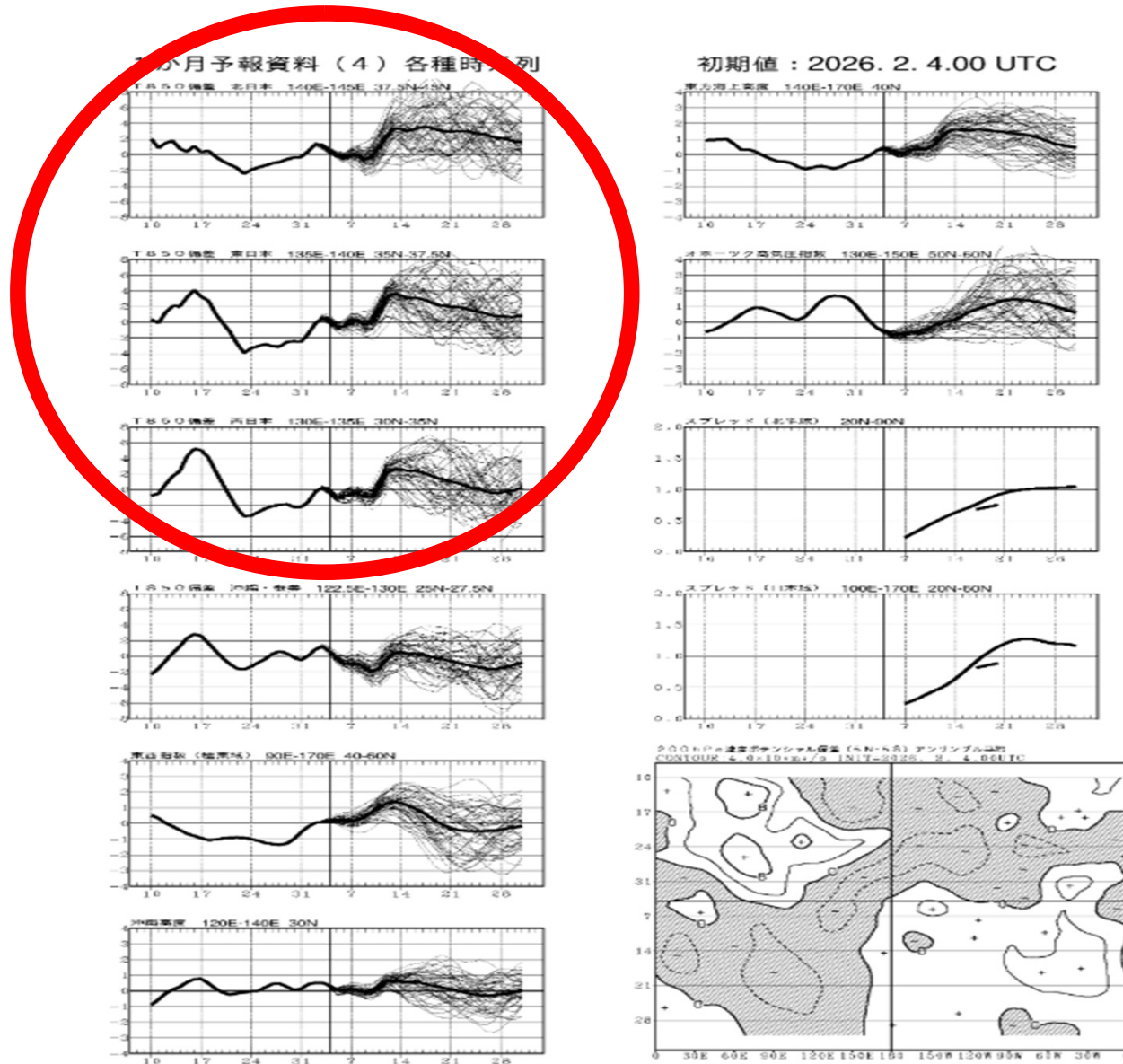
時系列予報を手に入れるには 気象庁HPから

数値予報天気図は、天気予報等の基礎資料である数値予報の計算結果から自動作成(画像化)したものですので、気象庁が実際に発表する天気予報や台風予報等と異なる内容が含まれる場合があります。

時刻は全て協定世界時 (UTC) です。(日本標準時 (JST) = 協定世界時 (UTC) + 9時間)
記載された時刻は、観測時刻を表します。









数値予報天気図				
画像の種類	更新間隔	予報時間	画像名	天気図へのリンク
アジア太平洋250hPa高度・気温・風予想図	12時間毎	24時間	FUPA252	PDF (00UTC, 12UTC)
アジア太平洋300hPa高度・気温・風予想図	12時間毎	24時間	FUPA302	PDF (00UTC, 12UTC)
アジア太平洋400hPa高度・気温・風予想図	12時間毎	24時間	FUPA402	PDF (00UTC, 12UTC)
アジア太平洋500hPa高度・気温・風予想図	12時間毎	24時間	FUPA502	PDF (00UTC, 12UTC)
極東850hPa気温・風、700hPa上昇流／700hPa湿数、500hPa気温予想図	12時間毎	12・24時間	FXFE5782	PDF (00UTC, 12UTC)
		36・48時間	FXFE5784	PDF (00UTC, 12UTC)
		72時間	FXFE577	PDF (00UTC, 12UTC)
極東地上気圧・風・降水量／500hPa高度・渦度予想図	12時間毎	12・24時間	FXFE502	PDF (00UTC, 12UTC)
		36・48時間	FXFE504	PDF (00UTC, 12UTC)
		72時間	FXFE507	PDF (00UTC, 12UTC)
アジア地上気圧、850hPa気温／500hPa高度・渦度予想図	24時間毎	24時間	FEAS02/FEAS502	PDF
		48時間	FEAS04/FEAS504	PDF
		72時間	FEAS07/FEAS507	PDF
		96時間	FEAS09/FEAS509	PDF
		120時間	FEAS12/FEAS512	PDF
		144時間	FEAS14/FEAS514	PDF
		168時間	FEAS16/FEAS516	PDF
		192時間	FEAS19/FEAS519	PDF
		216時間	FEAS21/FEAS521	PDF
		240時間	FEAS24/FEAS524	PDF
		264時間	FEAS26/FEAS526	PDF
日本850hPa相当温位・風予想図	12時間毎	12・24・36・48時間	FXJP854	PDF (00UTC, 12UTC)
週間天気予報	週間アンサンブル予想図 週間予報支援図 (アンサンブル) 週間予報支援図	24時間毎	1週間	FEFE19 PNG
				FZCX50 PNG
				FXNX519 PNG
2週間気温予報	実況解析図 北半球予想図・高偏差確率 熱帯・中緯度予想図 各種時系列	24時間毎	2週間	FCVX21 PNG
				FCVX22 PNG
				FCVX23 PNG
				FCVX24 PNG
1か月予報	実況解析図 北半球予想図 各種時系列			FCVX11 PNG
				FCVX12 PNG
				FCVX14 PNG

時系列予報を手に入れるには 気象庁HPから



1週間前:天気傾向があらわれる(週間予報)

※7日先予報は11時予報が最新

石川県の天気予報（7日先まで）									
2026年02月08日11時 金沢地方気象台 発表									
日付	今日 08日(日)	明日 09日(月)	明後日 10日(火)	11日(水)	12日(木)	13日(金)	14日(土)	15日(日)	
石川県	雪 	雪後曇 	晴後曇 	曇一時雨 	曇 	曇時々晴 	晴時々曇 	曇 	
降水確率(%)	-/-/80/80	70/60/30/20	40	70	40	30	20	40	
信頼度	-	-	-	A	B	A	A	C	
金沢 気温 (°C)	最高	-1	3	10 (9～13)	10 (9～13)	8 (6～10)	10 (8～12)	12 (10～15)	12 (9～15)
	最低	-	-3	-2 (-3～1)	3 (2～5)	2 (-1～4)	1 (-3～3)	3 (1～4)	3 (-1～5)
		向こう一週間（明日から7日先まで）の平年値							
		降水量の7日間合計			最低気温		最高気温		
金沢			平年並 32 - 49mm			0.8℃		7.5℃	

「信頼度」のABC

信頼度	内容	降水有無の 適中率(平均)	翌日に降水有無の 予報が変わる割合 (平均)
A	予報が 変わりにくい	88%	1%
B	予報が変わる可能性もある	73%	6%
C	予報が変わる可能性が高い	58%	16%

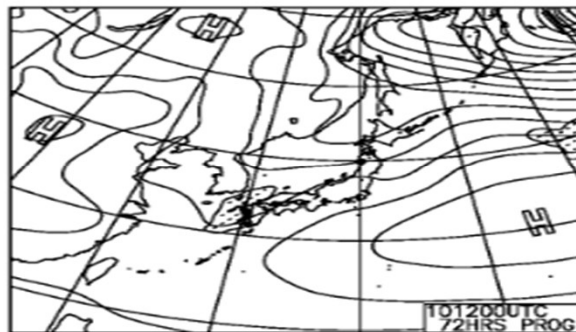
梅雨時期と冬場は「C」が増える！

1週間前：天気傾向があらわれる(週間予報)

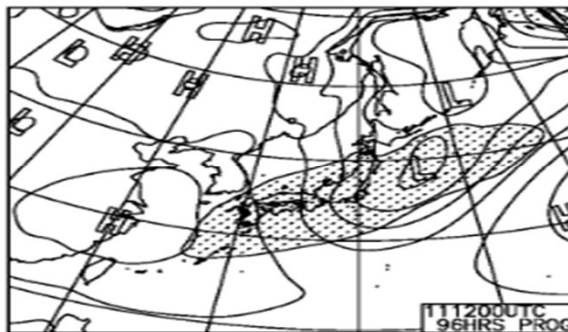
※週間アンサンブル予報の利用

FEFE19 071200UTC FEB 2026

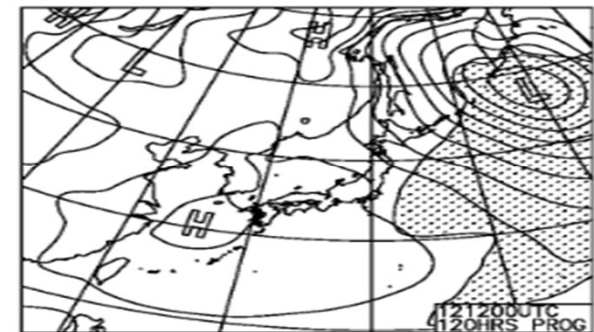
ENSEMBLE PREDICTION CHART



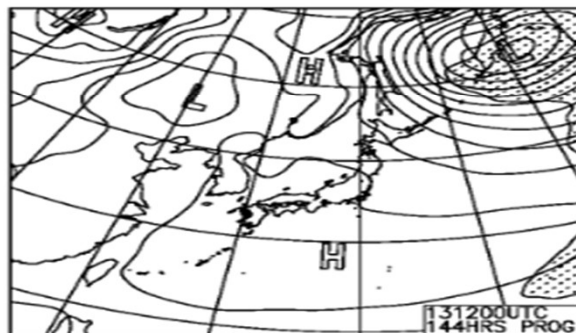
SURFACE PRESS. PRECIP(48-72)



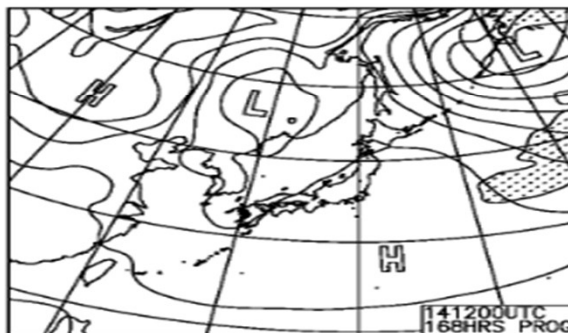
SURFACE PRESS. PRECIP(72-96)



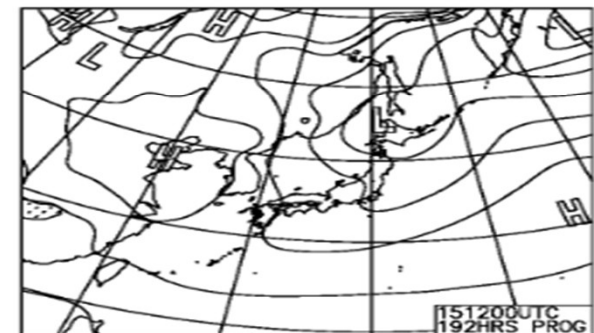
SURFACE PRESS. PRECIP(96-120)



SURFACE PRESS. PRECIP(120-144)



SURFACE PRESS. PRECIP(144-168)



SURFACE PRESS. PRECIP(168-192)

ハッチ＝降水域(24時間5ミリ以上)

PRECIPITATION AREA ($\geq 5\text{mm}/24\text{h}$)
JAPAN METEOROLOGICAL AGENCY TOKYO

「週間アンサンブル」を手に入れるには 気象庁HPから

数値予報天気図は、天気予報等の基礎資料である数値予報の計算結果から自動作成(画像化)したものですので、気象庁が実際に発表する天気予報や台風予報等と異なる内容が含まれる場合があります。

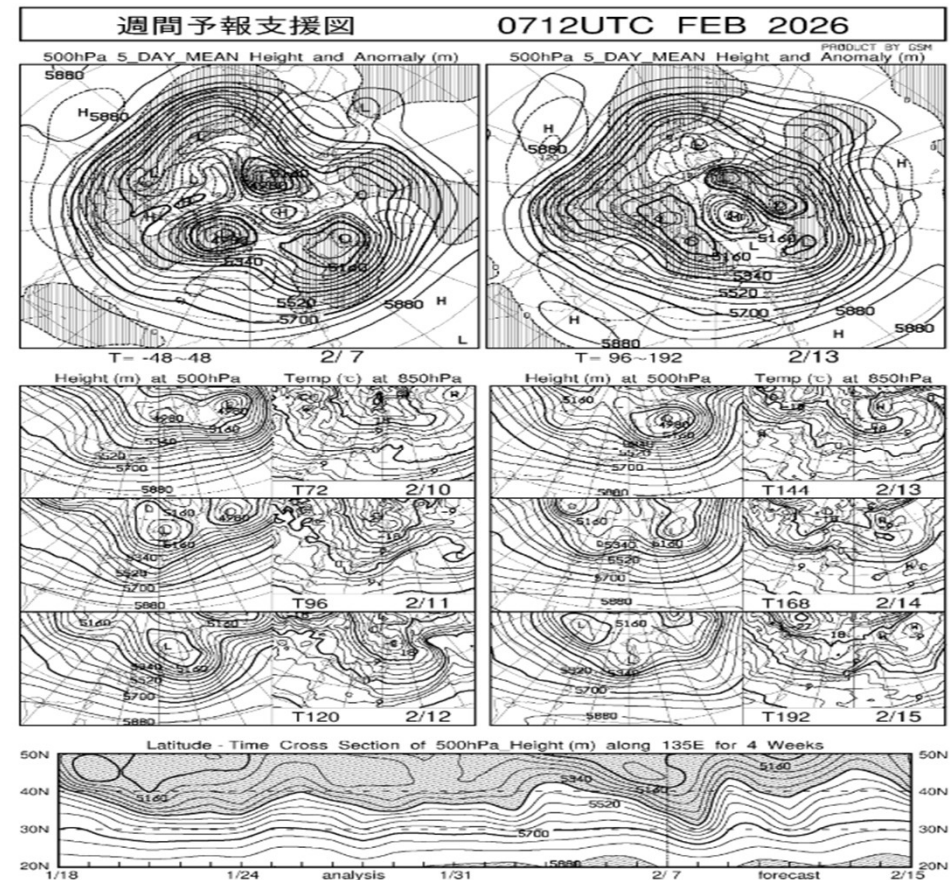
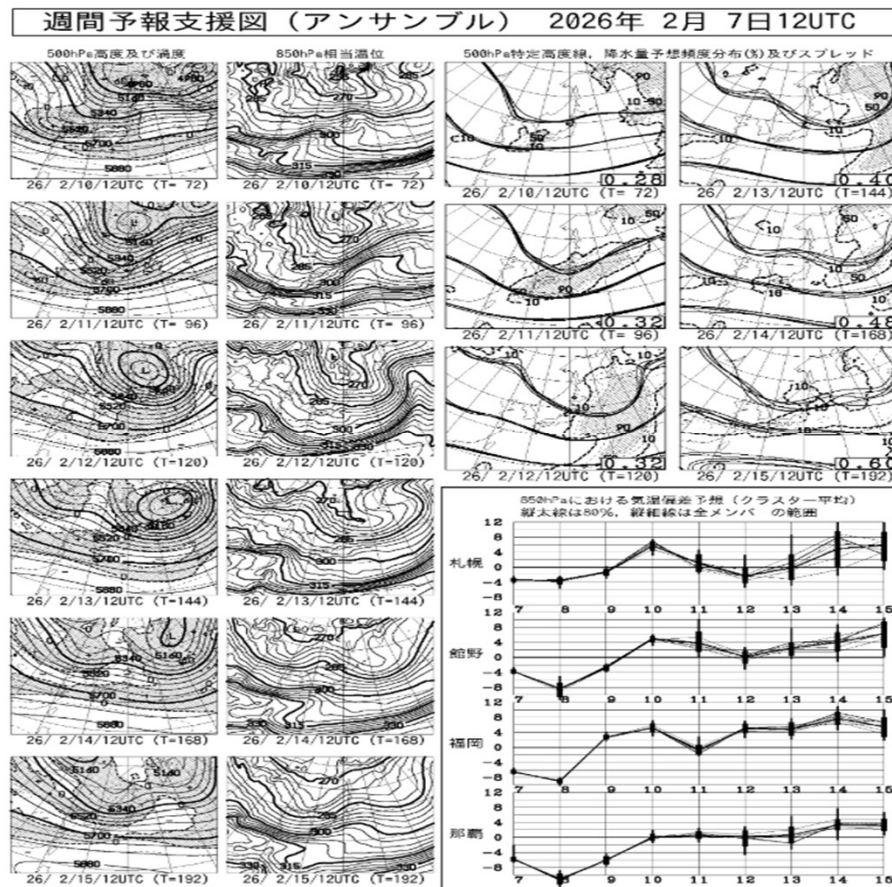
時刻は全て協定世界時 (UTC) です。(日本標準時 (JST) = 協定世界時 (UTC) + 9時間)
記載された時刻は、観測時刻を表します。

数値予報天気図					
画像の種類	更新間隔	予報時間	画像名	天気図へのリンク	
アジア太平洋250hPa高度・気温・風予想図	12時間毎	24時間	FUPA252	PDF (00UTC, 12UTC)	
アジア太平洋300hPa高度・気温・風予想図	12時間毎	24時間	FUPA302	PDF (00UTC, 12UTC)	
アジア太平洋400hPa高度・気温・風予想図	12時間毎	24時間	FUPA402	PDF (00UTC, 12UTC)	
アジア太平洋500hPa高度・気温・風予想図	12時間毎	24時間	FUPA502	PDF (00UTC, 12UTC)	
極東850hPa気温・風、700hPa上昇流／700hPa湿数、500hPa気温予想図	12時間毎	12・24時間	FXFE5782	PDF (00UTC, 12UTC)	
		36・48時間	FXFE5784	PDF (00UTC, 12UTC)	
		72時間	FXFE577	PDF (00UTC, 12UTC)	
極東地上気圧・風・降水量／500hPa高度・渦度予想図	12時間毎	12・24時間	FXFE502	PDF (00UTC, 12UTC)	
		36・48時間	FXFE504	PDF (00UTC, 12UTC)	
		72時間	FXFE507	PDF (00UTC, 12UTC)	
アジア地上気圧、850hPa気温／500hPa高度・渦度予想図	24時間毎	24時間	FEAS02/FEAS502	PDF	
		48時間	FEAS04/FEAS504	PDF	
		72時間	FEAS07/FEAS507	PDF	
		96時間	FEAS09/FEAS509	PDF	
		120時間	FEAS12/FEAS512	PDF	
		144時間	FEAS14/FEAS514	PDF	
		168時間	FEAS16/FEAS516	PDF	
		192時間	FEAS19/FEAS519	PDF	
		216時間	FEAS21/FEAS521	PDF	
		240時間	FEAS24/FEAS524	PDF	
日本850hPa相当温位	12時間毎	12・24・36・48時間	FXJP854	PDF (00UTC, 12UTC)	
週間天気予報	週間アンサンブル予想図	24時間毎	1週間	FEFE19	PNG
	週間予報支援図 (アンサンブル)		1週間	FZCX50	PNG
	週間予報本報図		1週間	FXJN519	PNG
2週間気温予報	実況解析図	24時間毎	2週間	FCVX21	PNG
	北半球予想図・高偏差確率		2週間	FCVX22	PNG
	熱帯・中緯度予想図		2週間	FCVX23	PNG
	各種時系列		2週間	FCVX24	PNG
1か月予報	実況解析図	1週間毎	1か月	FCVX11	PNG
	北半球予想図		1か月	FCVX12	PNG
	スプレッド・高偏差確率		1か月	FCVX13	PNG
	各種時系列		1か月	FCVX14	PNG

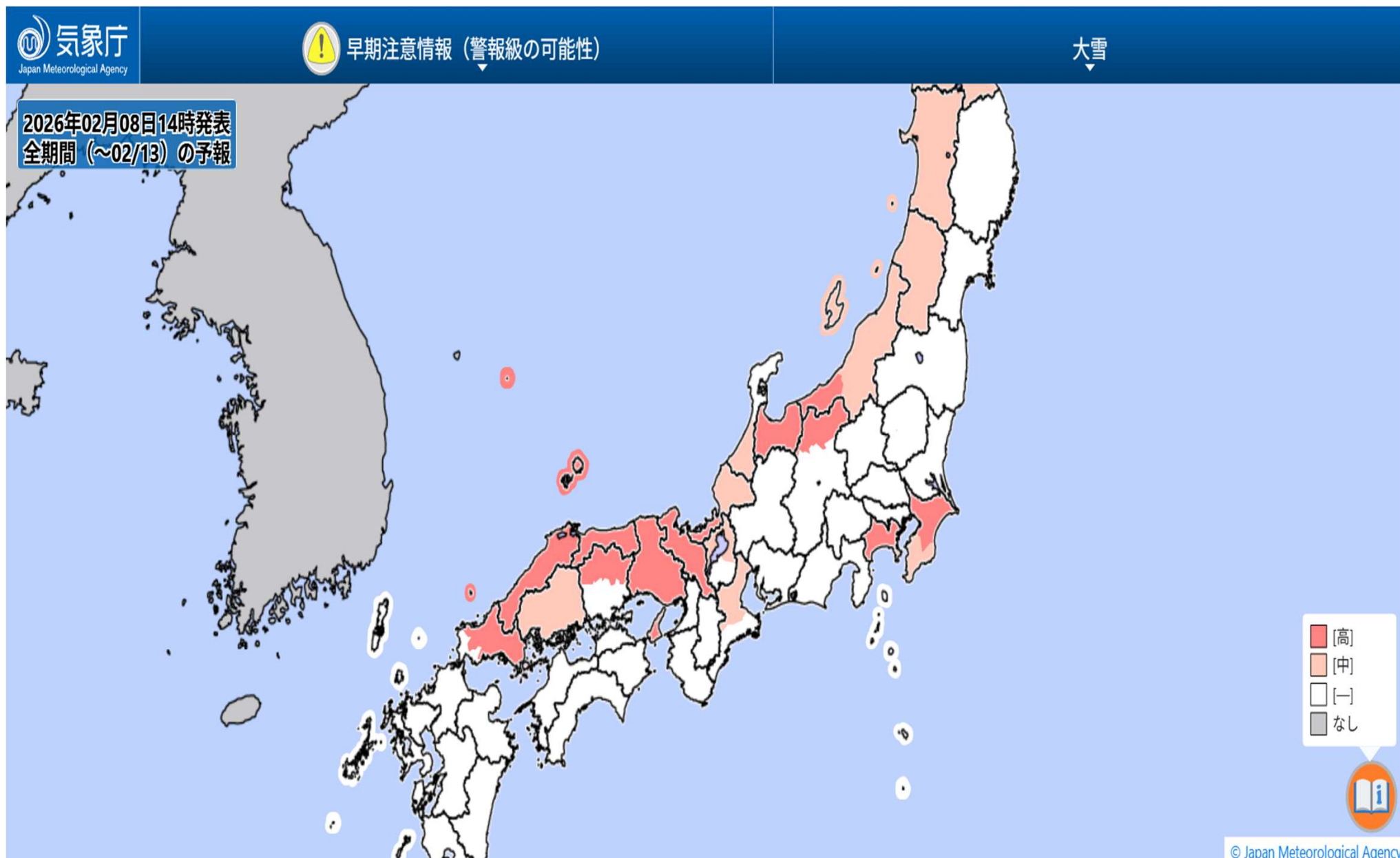
参考:「週間アンサンブル」高層天気図

湿った空気(相当温位)予想など

上空寒気(1500m付近)予想など



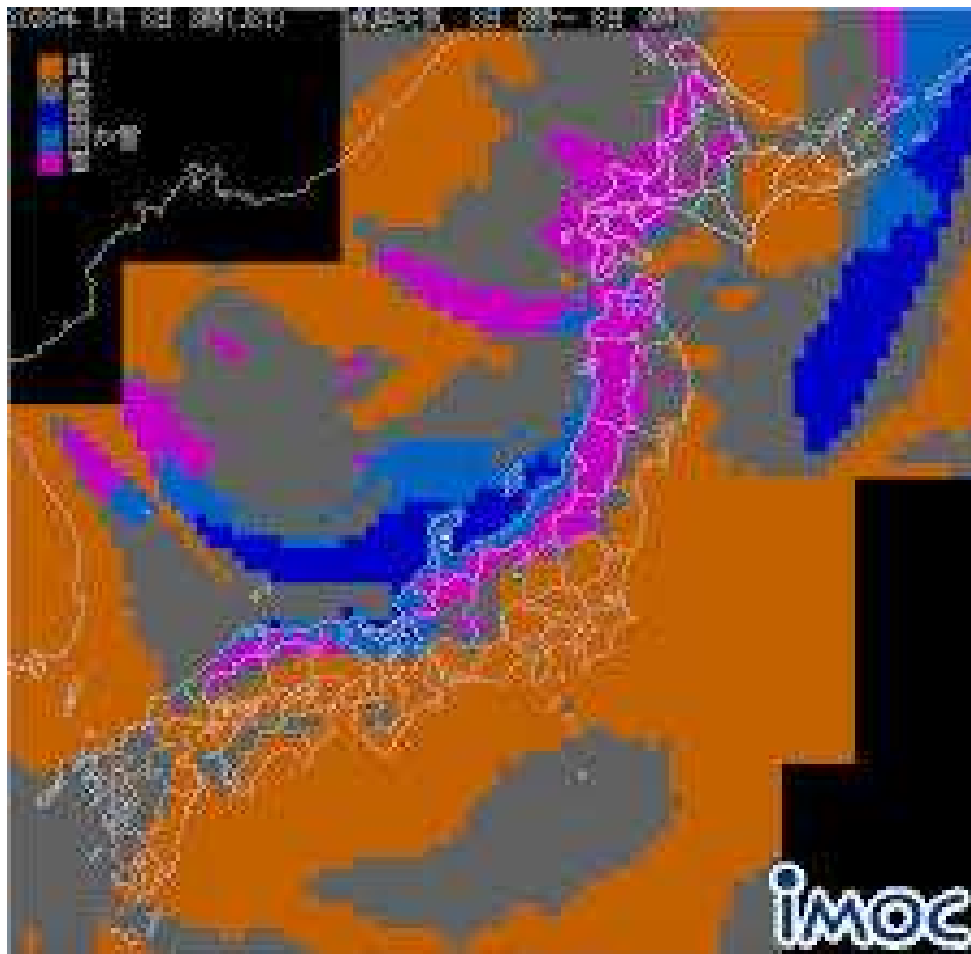
5日前：警報級の可能性(早期注意情報)



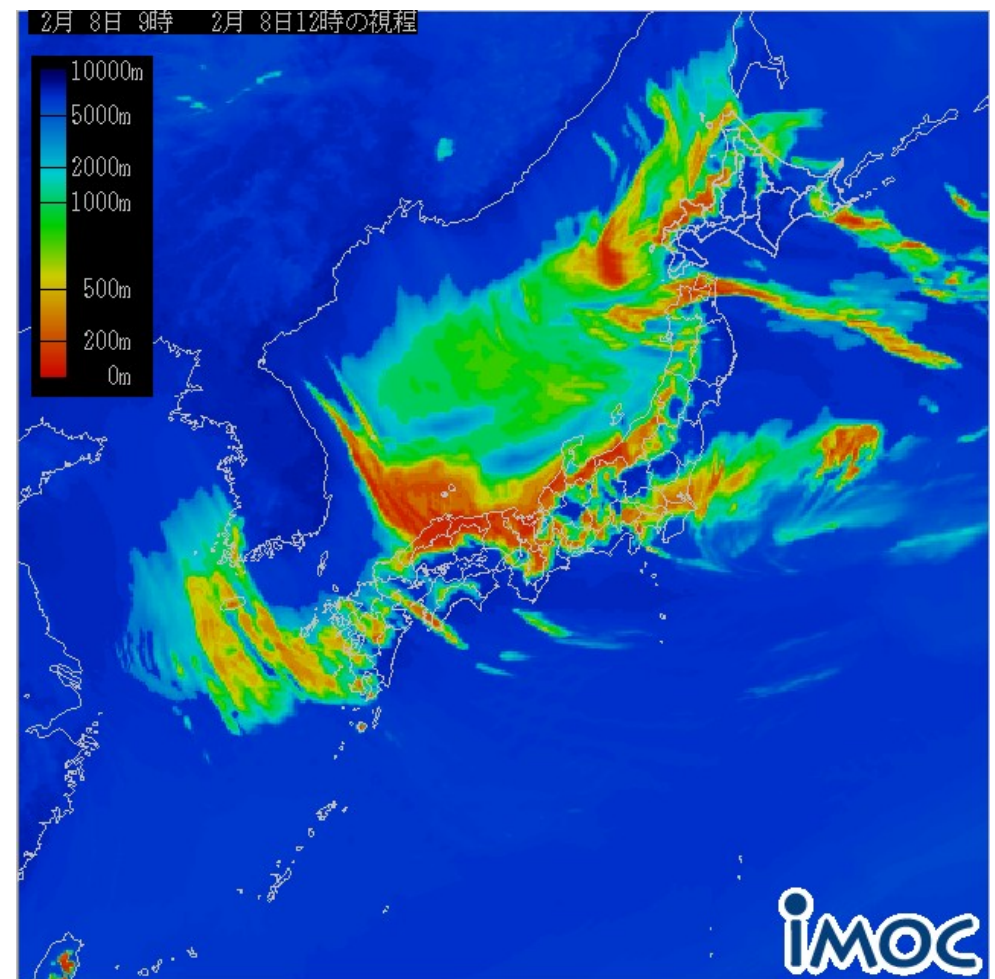
3日前:より天気傾向が具体的に
⇒GSMガイダンスの活用

※「国際気象海洋 ガイダンス」で検索

卓越天気



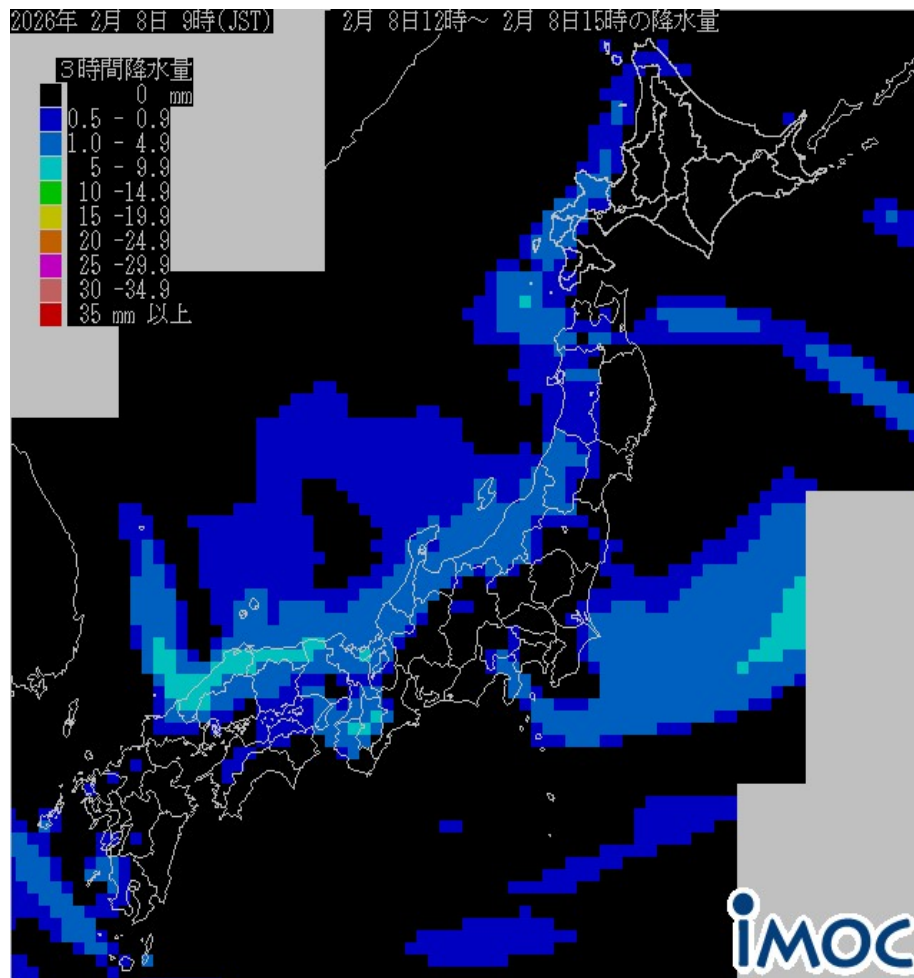
視程



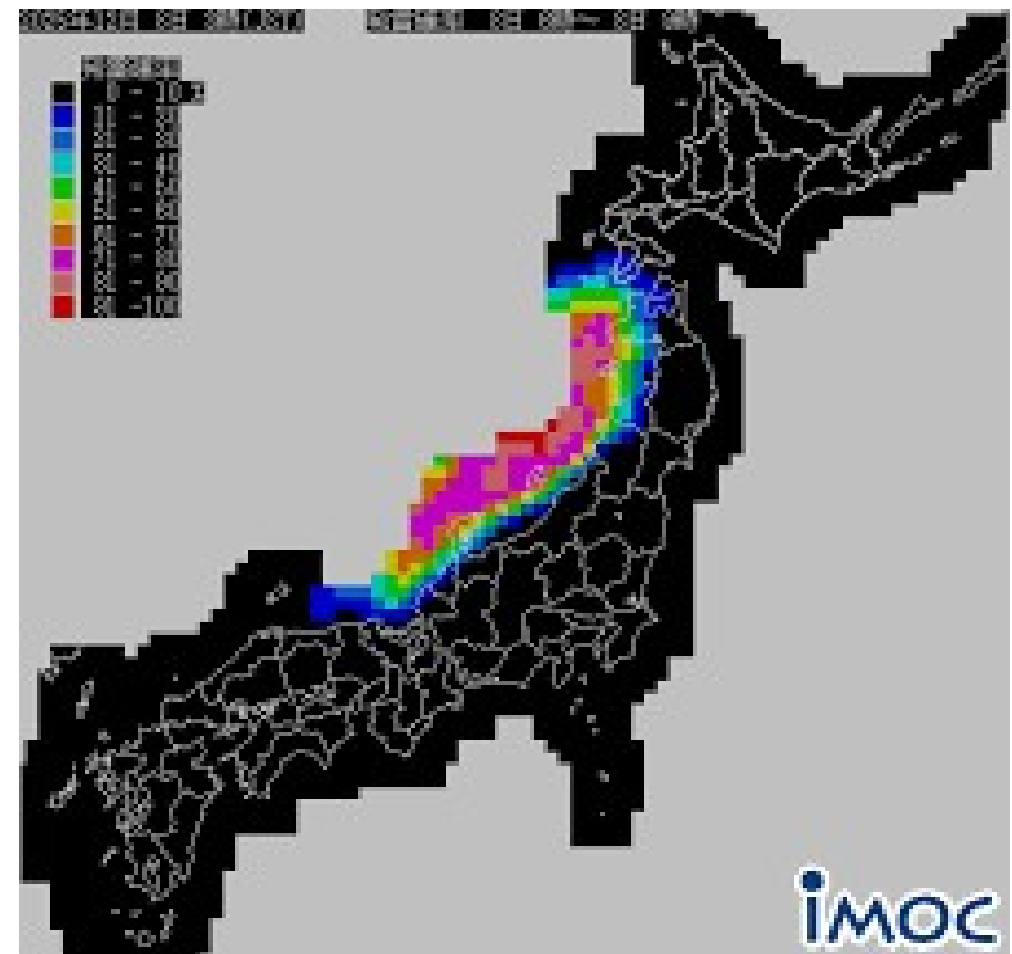
3日前:より天気傾向が具体的に ⇒GSMガイドンスの活用

※「国際気象海洋 ガイドンス」で検索

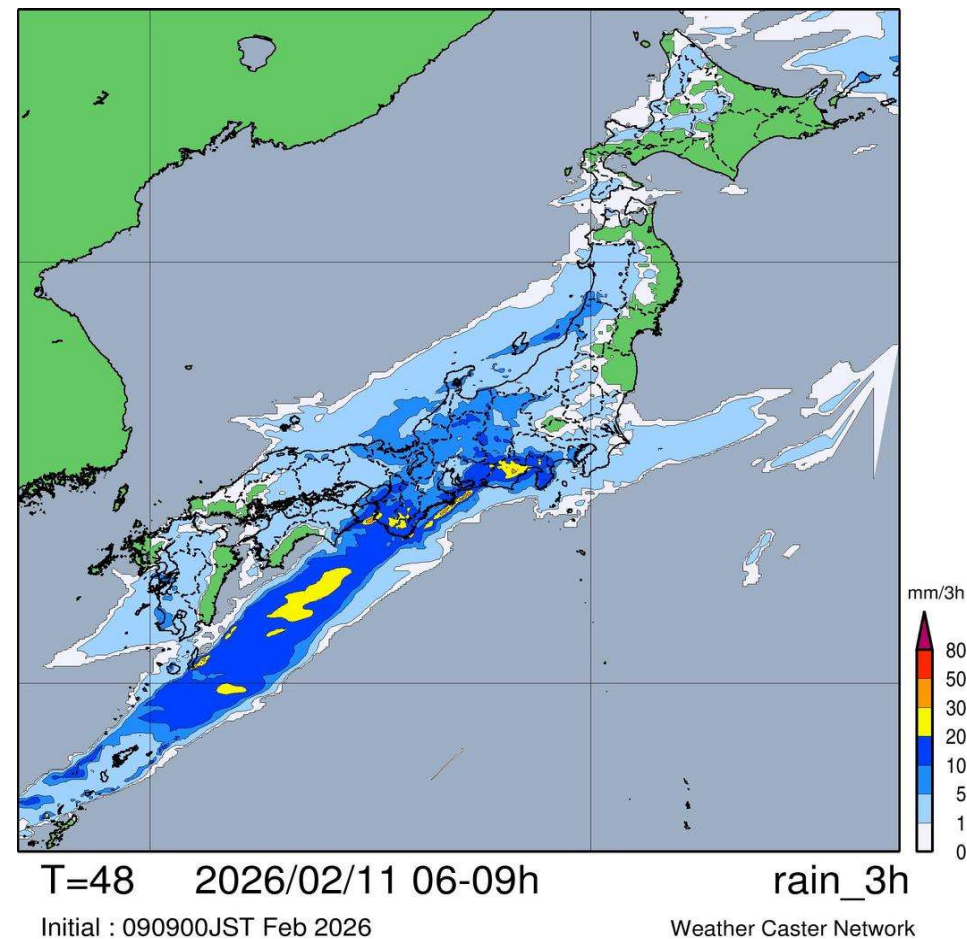
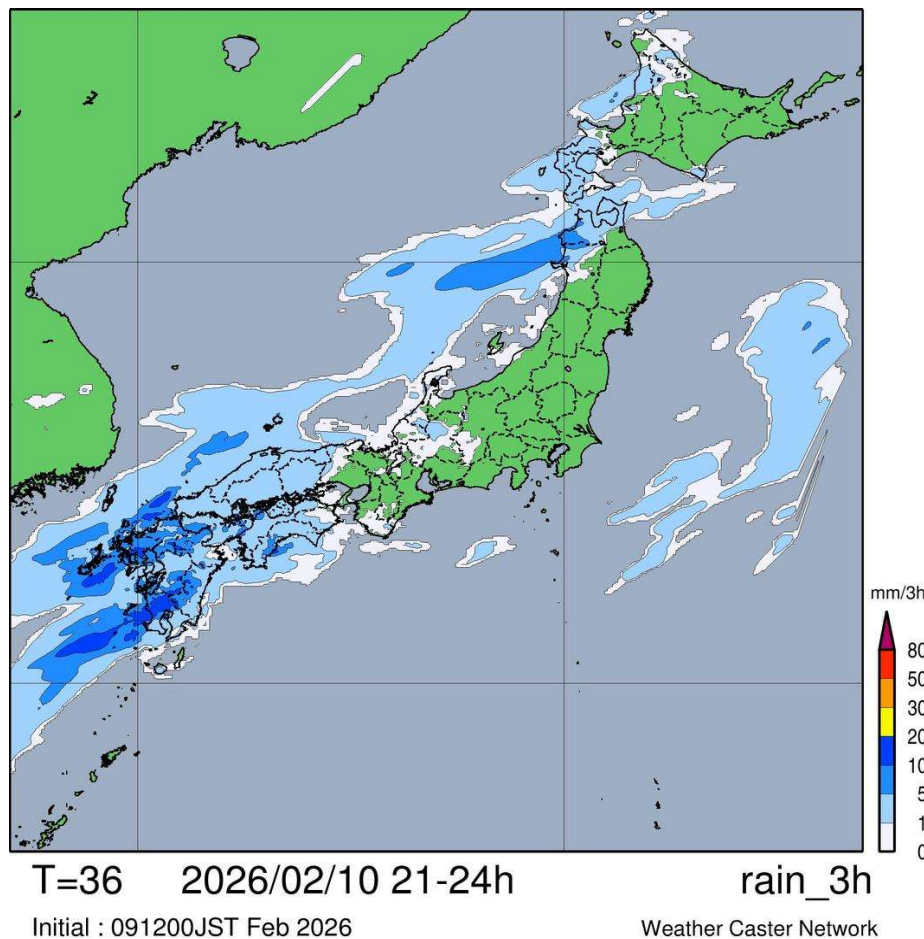
降水量



発雷確率



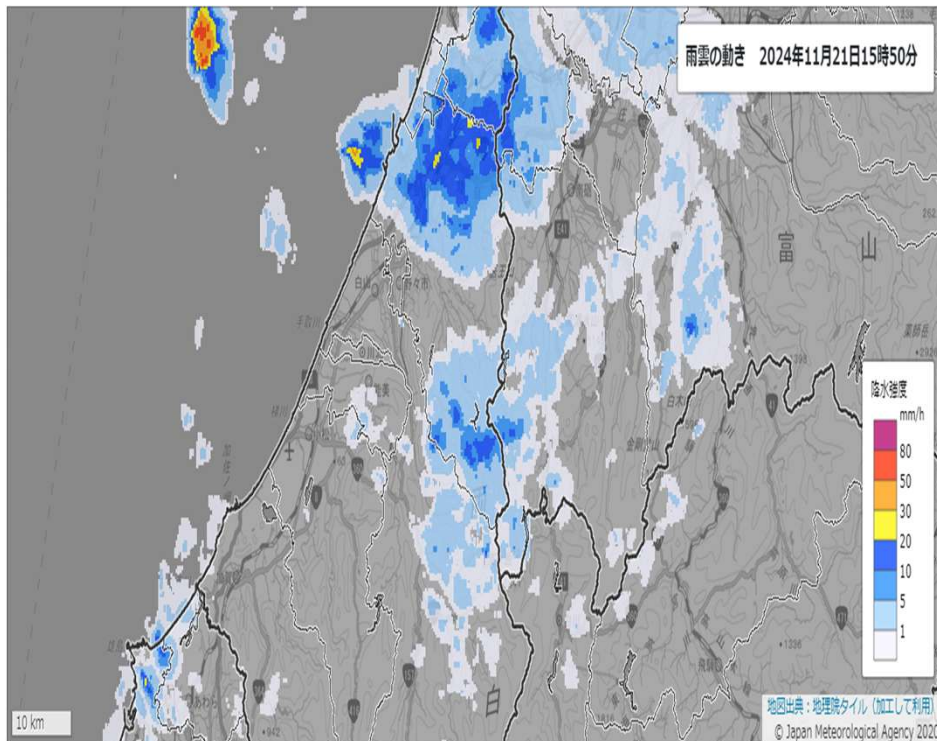
前日：さらに予報精度が詳しく ⇒ MSMガイダンスの活用(参考)



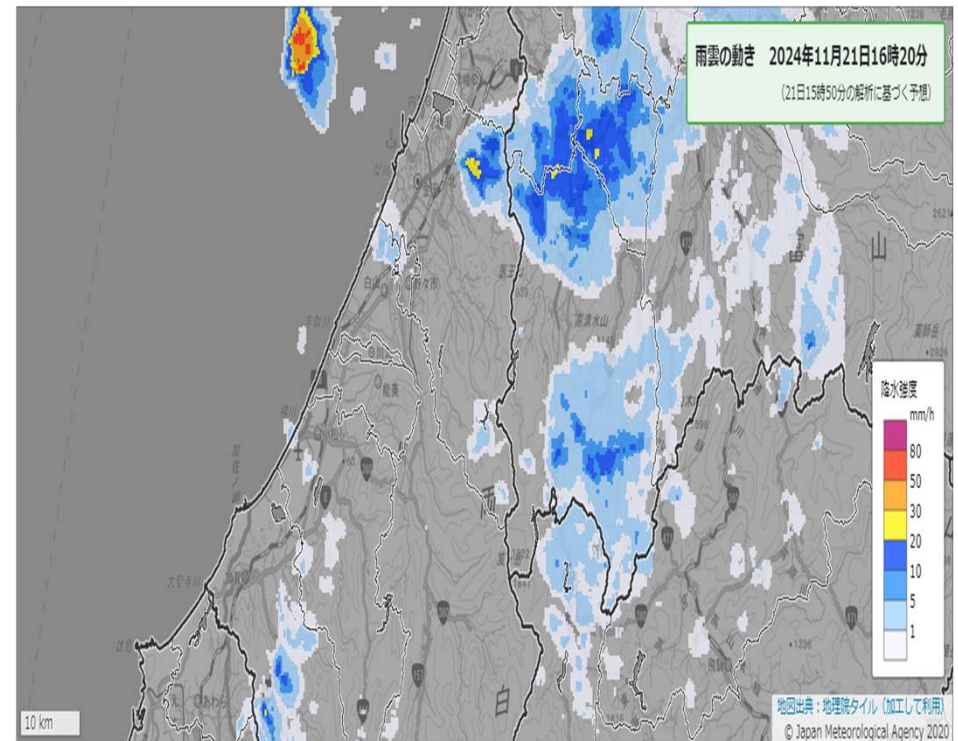
当日:「雨雲レーダー」をこまめに確認 (気象庁:高解像度ナウキャスト)

⇒1時間先までの動きを予想できる

現在の雨雲



30分後の予測

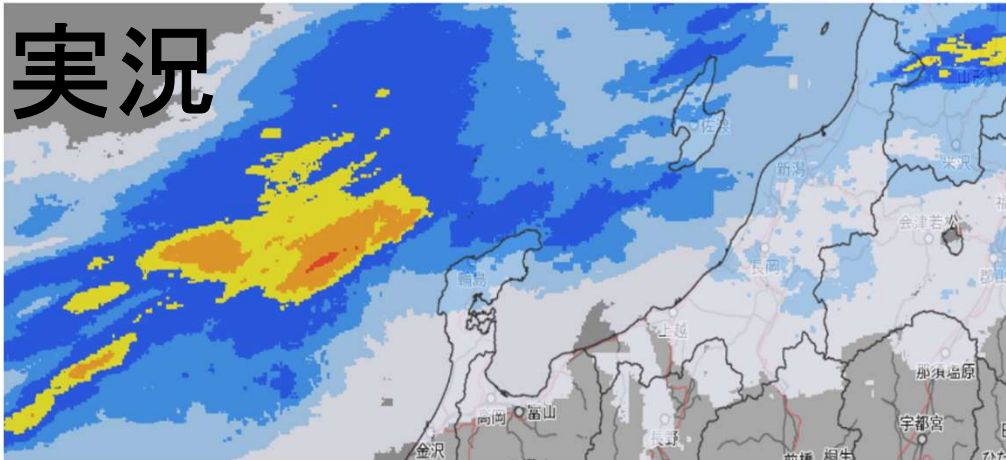


降水短時間予報

→最大15時間先まで予想できるが...

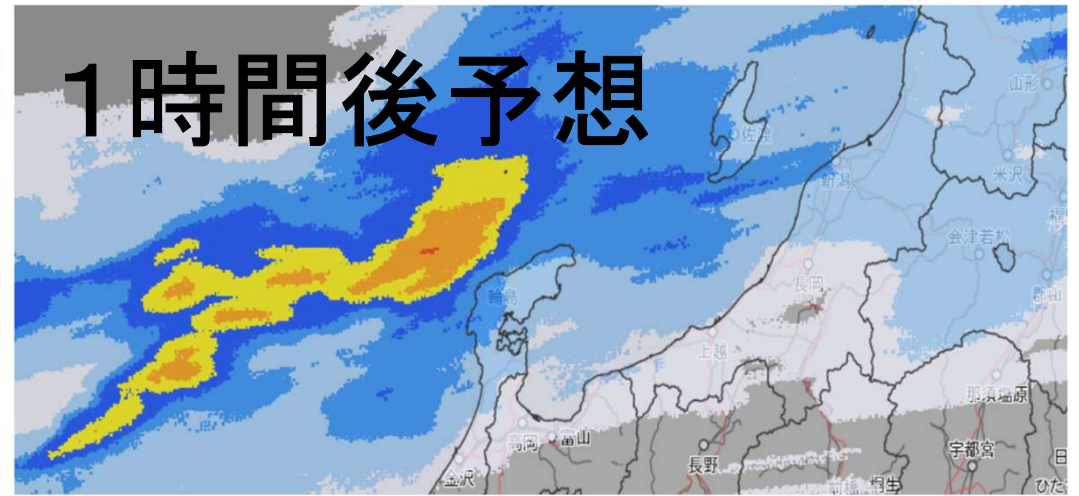
1時間降水量 2024/09/21 06:50 実況

線状降水帯（現在時刻の解析・10～30分先の解析）なし



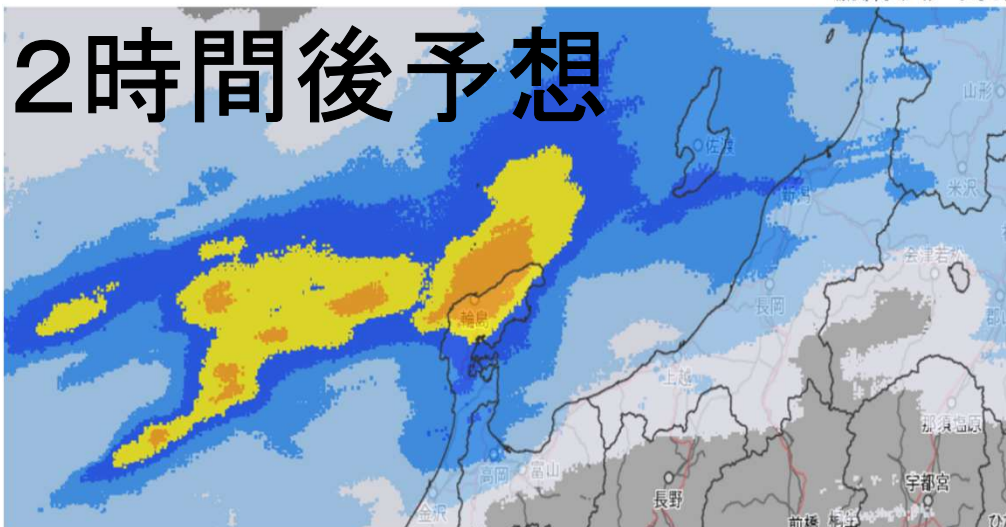
1時間降水量 2024/09/21 07:50 予想

線状降水帯（データなし）



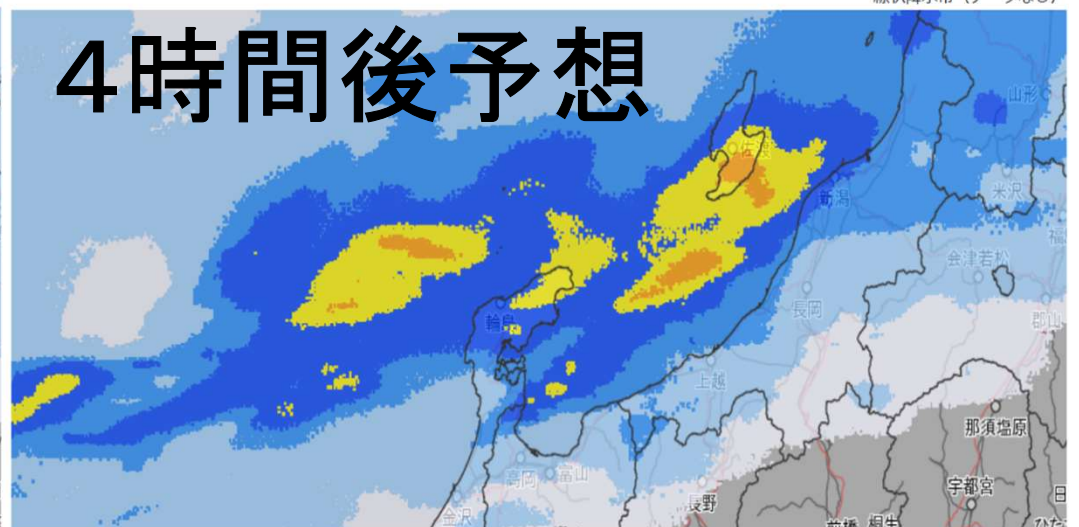
1時間降水量 2024/09/21 08:50 予想

線状降水帯（データなし）



1時間降水量 2024/09/21 10:50 予想

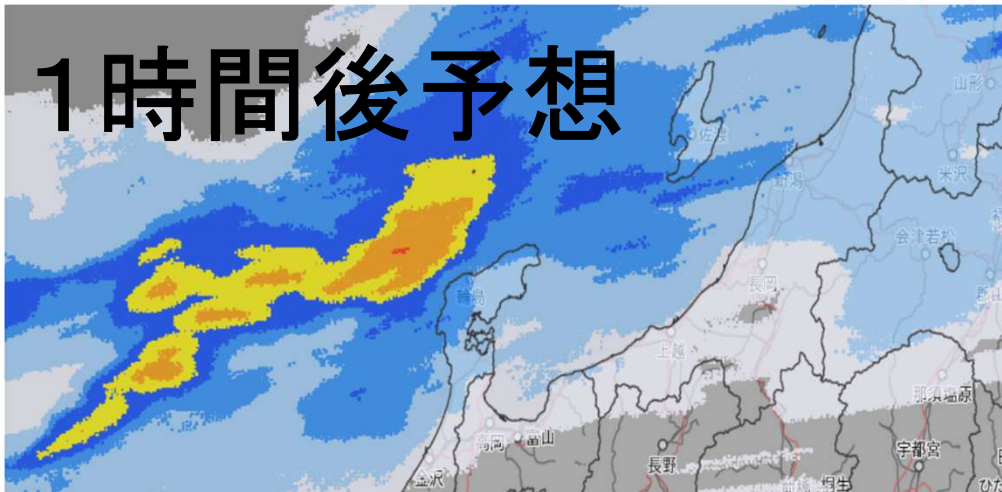
線状降水帯（データなし）



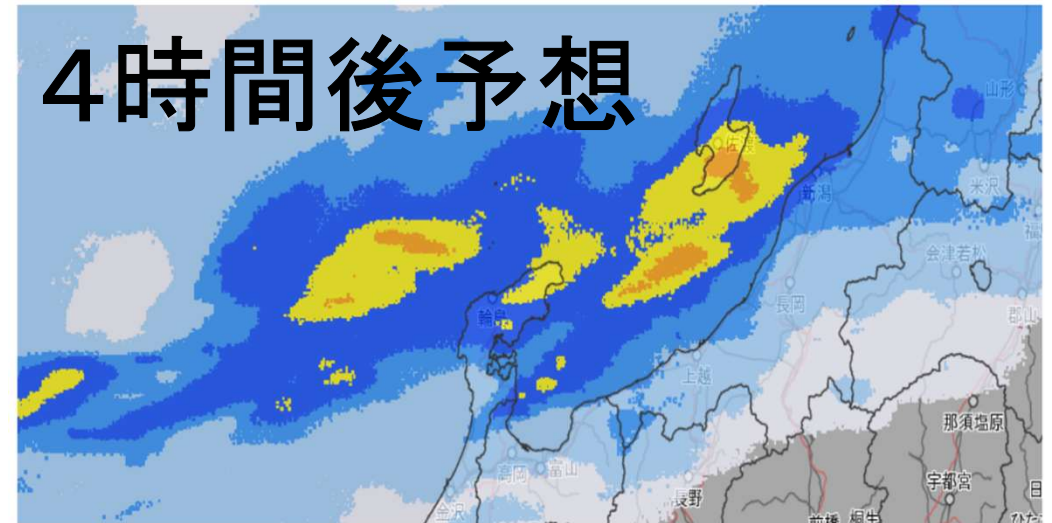
降水短時間予報

→先の予報は過小に出る傾向

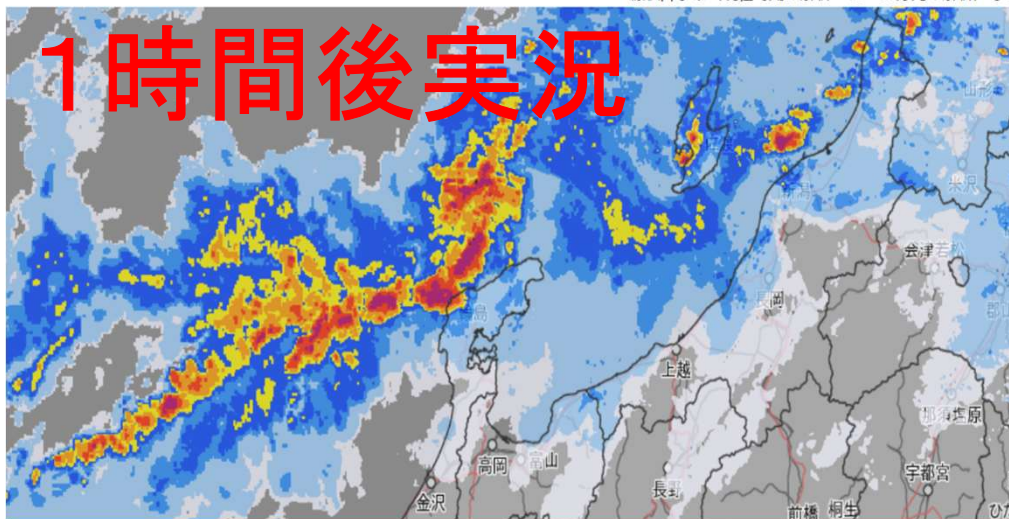
1時間降水量 2024/09/21 07:50 予想
線状降水帯（データなし）



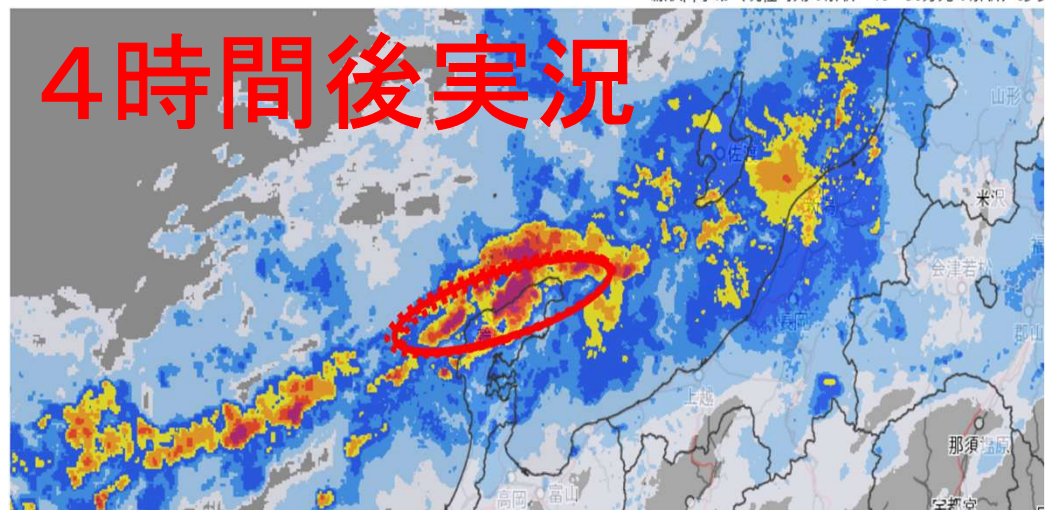
1時間降水量 2024/09/21 10:50 予想
線状降水帯（データなし）



雨雲の動き 2024/09/21 07:55 実況
線状降水帯（現在時刻の解析・10～30分先の解析）なし



雨雲の動き 2024/09/21 10:55 実況
線状降水帯（現在時刻の解析・10～30分先の解析）あり



当日：注意報の確認

このなかで山を対象に出される注意報は？

大雨
注意報

洪水
注意報

大雪
注意報

強風
注意報

風雪
注意報

波浪
注意報

高潮
注意報

雷
注意報

濃霧
注意報

低温
注意報

霜
注意報

なだれ
注意報

融雪
注意報

乾燥
注意報

着雪
注意報

着氷
注意報

山岳気象のPDCA

① **P**(PLAN) …気象情報・天気図などから
登山計画を立てる

② **D**(DO) …実行する

予想外があれば引き返すことも大切

③ **C**(CHECK) …評価・振り返り

実際の天気はどうだったか

④ **A**(ACTION) …改善→次回にいかす

G

毎週月→金 午後6:10-7:00

池津気象予報士

高畠キャスター

浅野アナウンサー

川野キャスター

つながる、ふるさと。



かがめと