

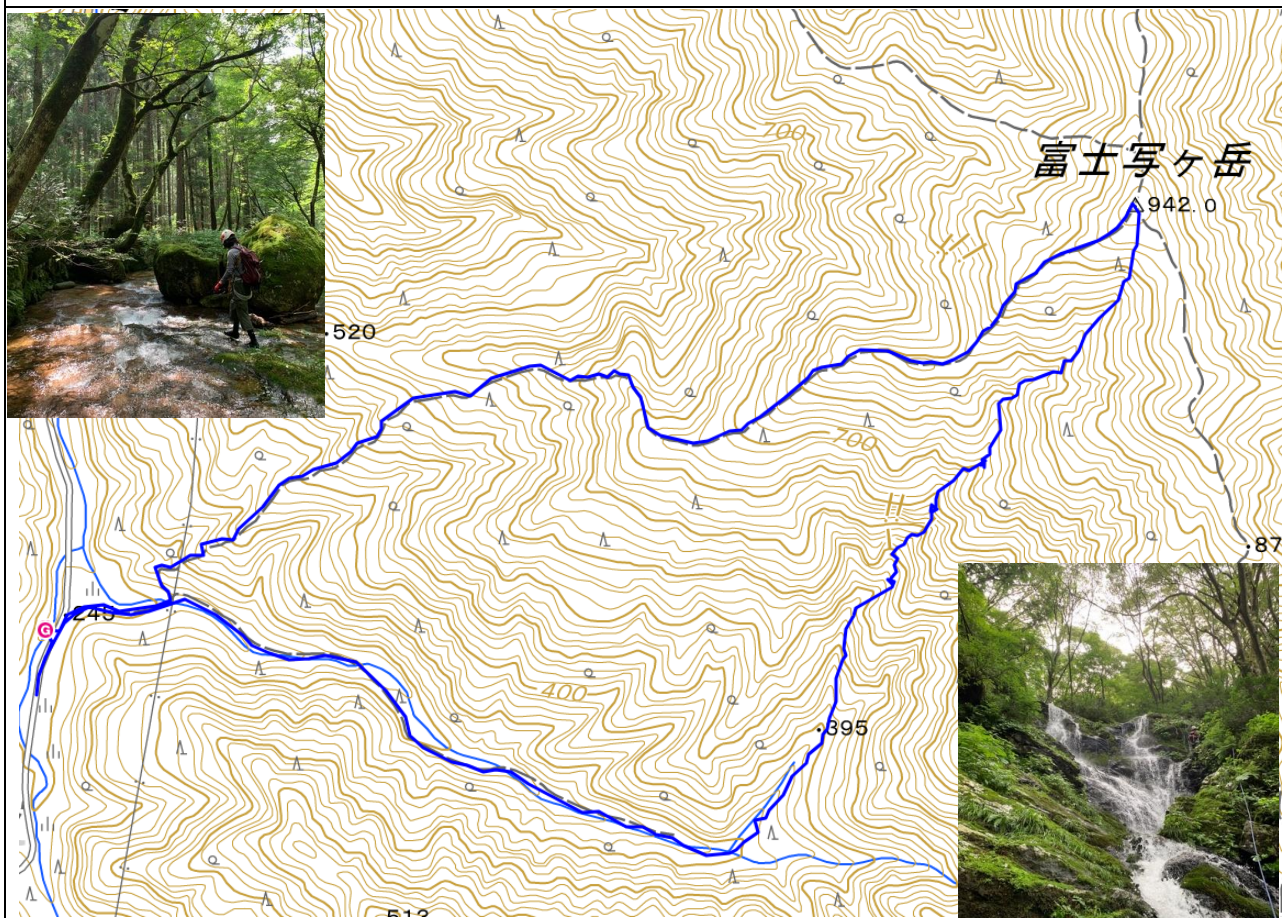
# めっこ山岳会 会間交流登山・沢登り 富士写ヶ岳イオーマタ谷

日にち:2024年6月23日(日)

山域:富士写ヶ岳 イオーマタ谷

装備:沢靴、ハーネス、ヘルメット、カラビナ、シュリング

参加:参加される方は、沢登りの経験がある方がいいのですが、  
「全く初めてです」という方でもサポートします。ただし、山歩きがしっかりしている方が望ましいです。



めっこ山岳会 会間交流登山・沢登りとして、  
富士写ヶ岳イオーマタ谷～富士写ヶ岳(h=942)を計画します。  
イオーマタ谷は、直登できる大滝もあり(ロープはどんどん出します)、  
初級者でも存分に楽しめる沢だと思えます。

申し込み : 2024年6月19日(水)までに、各会を取りまとめの上、  
別紙計画書に記載していたたき、  
浅瀬(natsumokan@yahoo.co.jp)までメール願います。